

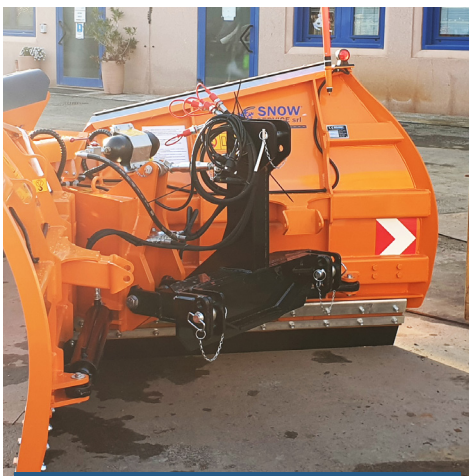
LAME À NEIGE CONVERTIBLE



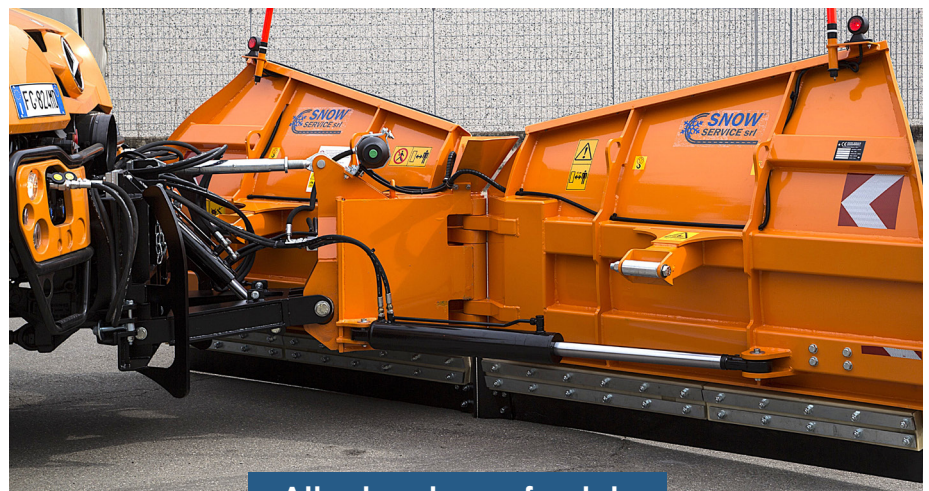
Lame VMRS-2

ÉQUIPEMENTS DE BASE

- Panneaux acier
- **Racleurs Hardox**
- **Sécurité** sur les vérins hydrauliques des ailes par accumulateur à **boule d'azote**
- **Réglage mécanique** de l'inclinaison de la lame
- Oscillation de la lame
- Porte-drapeaux et drapeaux
- Peinture de série orange RAL 2011 / Marquage CE
- Équipée d'une plaque frontale au choix pour camion ou d'un relevage 3 points.



Attache relevage 3 points



Attache plaque frontale

POUR CAMIONS > 10 T OU TRACTEURS AGRICOLES > 4.5 T et 90 CV

TYPE	VMRS-2 220	VMRS-2 240	VMRS-2 260	VMRS-2 290
Hauteur des ailes centre / extérieur en mm	750 / 900	890 / 1330	1040 / 1360	1040 / 1400
Largeur de travail en Y en mm	2200	2400	2600	2900
Longueur de travail lame orientée droite ou gauche en mm	2340	2540	2740	3040
Largeur de travail en V en mm	2250	2450	2650	2950
Largeur de travail lame droite en mm	3070	3520	3670	4200
Poids en kg	600	800	1000	1200

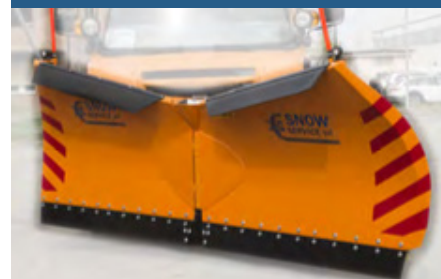
POSITION EN V



POSITION EN Y



LAME DROITE ORIENTÉE À DROITE



ÉQUIPEMENTS OPTIONNELS

- Feux de gabarit LED
- Patins réglables en hauteur (la paire)
- Déflecteur sur parties supérieures des ailes
- Racler caoutchouc 250 x 50 mm
- Réglage automatique de l'inclinaison de la lame par vérin hydraulique double effets
- Centrale électro-hydraulique 24V (6+1 voies) ou (8+1 voies)
- Sélecteur de circuit 6 voies pour 12 V ou pour 24 V
- Kit câble 2 fils avec fusibles pour connexion batterie au véhicule
- Bloc électro-hydraulique + boîtier de commande pour un mouvement simultané des ailes (nécessite 1 distributeur DE)



ESCOMEL S.A.R.L.
Z.A. de Lavée
43200 Yssingeaux
Tél : 04 71 75 60 75
www.escomel.com

